

# かわらばた すまし屋 ハウス

2019-7  
vol.  
241

発行  
有限会社  
大和久建築  
TEL 0475 (22) 4148  
茂原市高師 4 7 6

煩わしい金銭のやり取りなしという利点から、店頭でのスマートフォン決済が広く普及。反面、不正アクセスによる金品漏洩トラブルは後を絶たず。便利さの代償は、ただ財布を盗まれたにとどまらず、あまつさえ計算能力も奪われその行く末は...

☆今月の一言【<sup>はいえいはいせい</sup>吠影吠声】一人がいい加減なことを言うと、多くの人々がそれを事実として伝えてしまうこと。ツイッターやネットサイトの無責任な言動が罷り通る現代社会。正確な情報を見極める眼と耳を養いたいものです。

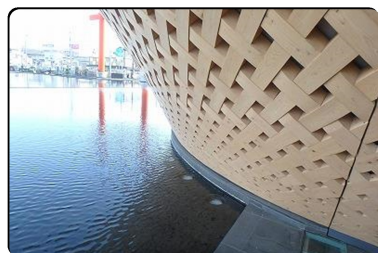
## たてもの散歩道

昔気質の職人激減で、伝統的建造物の維持や新設の際の人材確保が難しい昨今ではあるものの、近年の施工技術を持ってすれば、昔なら形になり得なかったデザインが、いとも容易く実現できるという一面もあります。奇抜で魅力的な建物を目の前にした時、その工事手法や手順には興味を惹きつけられます。

今回紹介するのは、本年2月に千葉県建築士会主催の研修旅行参加時に見学した施設。木材をふんだんに使用し自然の豊かさを醸し出しながらも、高度な施工技術には目を見張ります。



施設正面外観。左には大鳥居、右に向かうと浅間大社へ。



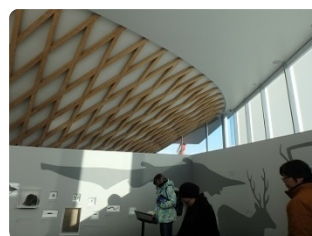
格子を間近に観察

初日 17 日訪問の『静岡県富士山世界遺産センター』。2013 年（平成 25 年）6 月ユネスコ世界文化遺産に登録された富士山を、歴史・文化・自然など多角的に紹介する施設として建設されました。

外観がいきなり圧巻。富士ヒノキの角材（12 cm 角？）を菱格子にして組み上げた逆円錐型、その特異な着想に一驚。さらに前庭には、富士山周囲に点在する湖沼を思わせるような人工池が設けられ、そこには本来の富士山の形状が映し出される。演出の素晴らしさに感嘆すると共に、施工の厄介な格子を如何にして計算通り美しい扇状に納めたのか、建設従事者として実に興味深いところです。

施設内はらせんスロープが設けられており、壁面には富士山各所の景色が投影され富士登山の疑似体験ができ、天候が良ければ展望ホールから富士山一望も可能。富士山本宮浅間大社が隣接しているため、施設前は参道にもなっているようです。敷地内には富士山山開き句碑の設置もあり、併せて大社参拝やお宮横丁散策も楽しむことができます。

〒418-0067 静岡県富士宮市宮町 5-12 休館日：毎月第3火曜日、施設点検日



施設屋内にも菱格子壁面が施されている。



富士登山疑似体験が出来るらせんスロープ



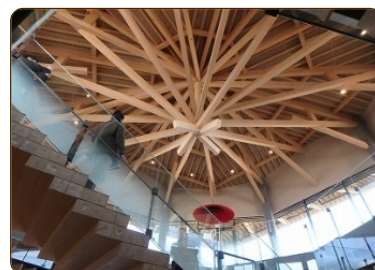
当センターすぐ北側にある浅間神社山門



駐車場から夢テラスへ向かう登り坂歩道からの外観



展望回廊より夢テラスを望む



吹き抜けを見上げた小屋組み

2 日目 18 日訪問の『日本平夢テラス』。立地標高 300m で、富士山を始め駿河湾や南アルプスなど 360 度パノラマ展望を堪能できる当施設。木部は主に県産木材を使用して八角形のフォルム。屋根の木組み庇が勇壮に跳ね出し、少し離れて見上げた様は、さながら法隆寺夢殿を想起。隣接する日本平デジタル放送所を囲って設置された空中回廊（展望回廊）も八角形で、主構造が鉄骨ながら、あたかもその構造をサポートしているかのような橋桁の木組みは壮観で、入館前から圧倒されっ放し。

館内は 1 階展示エリアと総合案内、2 階ラウンジ、3 階展望フロアの吹き抜けで構成。天井は屋根の構造体そのまま見え、放射状に組まれた豪快な小屋組みは圧倒的な存在感を誇っています。とはいえ木製なので重苦しい威圧感はなく軽快で包み込まれるような和らぎ感さえ覚えます。

階段の意匠性と構造がまた筆者を唸らせる。段板を受ける鉄骨の桁が角材に覆われ全く見えない上、角材を留める金具も殆ど埋め込み。この細工にはただ感服するばかり。美観に対する細やかな配慮が随所に窺われます。当施設設計は、東京五輪 2020 のメイン会場『新国立競技場』設計の隈研吾氏によるもの。さすがに学ぶことばかりで今一度訪問し細部までしっかり観たい施設です。

〒休館日：第 2 火曜日、年末（12 月 26 日～31 日）

## ざつがくの庭

2024 年 上旬を目途に流通する予定の新日本銀行券（新紙幣）。各紙幣の肖像は、1 万円札は日本初の銀行設立や社会のインフラ整備に尽力の功績を持つ渋沢栄一。5 千円札が日本における女性教育の変革と現津田塾大学創設の津田梅子。千円札が「日本の細菌学の父」と呼ばれ、破傷風の血清療法確立やペスト菌発見等の功績を上げた北里柴三郎。まだ先の話で今一つピンときませんが...。ところで、紙幣には製造年号が記されていないのに硬貨にあるのは何故か。硬貨は様々な金属の合金でできているため、その相場が製造コストに影響するので毎年含有比率を調節しているそうです。その結果、含有比率がすぐ分かるよう製造年が記されています。

答え 1. びょうびょう 2. かりそめ 3. うやうや・しい 4. みぎわ 5. とき

## 読めますか？

1. 渺渺
  2. 苟且
  3. 恭しい
  4. 汀
  5. 朱鷺
- ヒント：日本の鳥

次号をお楽しみに

真心の家・手作りの心！！ ご用命は大和久建築へ！

創業 64 年 住宅保証機構届出事業者・ダイワ構法加盟店